

# Aneurismas de aorta

La **aorta** es la arteria más grande del cuerpo y transporta sangre rica en oxígeno del corazón al resto del cuerpo. La pared de la aorta es muy elástica y, normalmente, se puede estirar y, luego, volver a encogerse, según sea necesario para adaptarse al flujo de sangre. Sin embargo, algunas afecciones médicas pueden debilitar la pared arterial. Estos factores, junto con el desgaste que naturalmente ocurre con el envejecimiento, pueden dar como resultado una pared aórtica débil que puede estirarse y dilatarse hacia el exterior. Un **aneurisma de aorta** es una sección estirada y dilatada en la pared de la aorta. Un vaso dilatado o agrandado está debilitado y puede estallar o romperse, lo cual provoca un sangrado que representa un riesgo para la vida. Esta afección es la 10.<sup>a</sup> causa principal de muerte en los hombres de 65 a 74 años, en los Estados Unidos.

El número de JAMA del 11 de noviembre de 2009 incluye un artículo acerca de los aneurismas de aorta abdominal. Esta Hoja para el Paciente surge de otra publicada en el número de JAMA del 24/31 de enero de 2007.

## FACTORES DE RIESGO PARA UN ANEURISMA DE AORTA

- **Tabaquismo:** el 90% de las personas con aneurismas han fumado.
- **Presión arterial alta:** produce la distensión del revestimiento de la aorta.
- **Sexo masculino.**
- **Genética:** afecciones hereditarias que afectan desfavorablemente el tejido conectivo de sostén.
- **Envejecimiento:** la aorta se vuelve menos elástica y más rígida con la edad.
- **Infecciones:** pueden dañar el revestimiento del corazón y de la aorta.
- **Inflamación:** la aorta se inflama y presenta cicatrices.
- **Traumatismos:** las caídas o los accidentes automovilísticos pueden producir lesiones en la aorta.

## EXÁMENES Y PRUEBAS

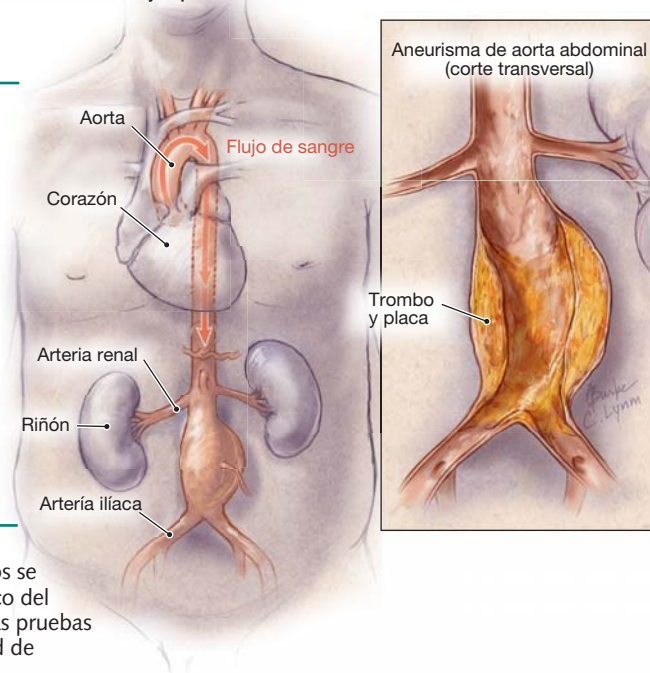
Se puede sospechar la existencia de aneurismas de aorta o estos se pueden diagnosticar mediante la realización de un examen físico del abdomen o de una prueba de detección por imágenes. Entre las pruebas para ayudar a determinar la ubicación, el tamaño y la velocidad de crecimiento, se incluyen las siguientes:

- **Ultrasonido abdominal:** prueba de imagen no invasiva e indolora del vaso sanguíneo mediante ondas sonoras, para registrar el crecimiento y el tamaño del aneurisma.
- **Tomografía computarizada (computed tomography, CT):** prueba radiográfica para evaluar los vasos sanguíneos y los órganos relacionados, y para verificar la presencia de **disecciones** (desgarros a lo largo de la pared del vaso sanguíneo) y de coágulos de sangre.

## TRATAMIENTO

El tratamiento de un aneurisma depende de su tamaño y ubicación. Si el aneurisma es pequeño (menos de 5 cm [2 in] de diámetro) y usted no tiene síntomas, su médico puede aconsejar una conducta "expectante", con exámenes regularmente programados y estudios de detección por imágenes. Es esencial dejar de fumar y controlar la presión arterial alta. También puede ser útil tomar medicamentos para disminuir el colesterol alto, junto con programas que le ayuden a hacer ejercicio, a dejar de fumar y a seguir una dieta saludable para el corazón. Sin embargo, si el aneurisma es más grande o si el aneurisma está creciendo más de 1 cm (0.4 in) al año, es posible que la cirugía sea la mejor opción de tratamiento.

Ejemplo de aneurisma de aorta



## PARA OBTENER MÁS INFORMACIÓN

- Society for Vascular Surgery (Sociedad para la Cirugía Vascular) [www.vascularweb.org](http://www.vascularweb.org)
- National Heart, Lung, and Blood Institute (Instituto Nacional del Corazón, los Pulmones y la Sangre) [www.nhlbi.nih.gov](http://www.nhlbi.nih.gov)

## INFÓRMESE

Para encontrar esta y otras Hojas para el Paciente de JAMA anteriores, vaya al enlace Patient Page (Hoja para el Paciente) del sitio web de JAMA en [www.jama.com](http://www.jama.com). Muchas están disponibles en inglés y español.

Fuentes: American College of Surgeons, American College of Cardiology, Society of Thoracic Surgeons

John L. Zeller, MD, PhD, Redactor

Alison E. Burke, MA, Ilustradora

Richard M. Glass, MD, Editor

La Hoja para el Paciente de JAMA es un servicio al público de JAMA. La información y las recomendaciones que aparecen en esta hoja son adecuadas en la mayoría de los casos, pero no reemplazan el diagnóstico médico. Para obtener información específica relacionada con su afección médica personal, JAMA le sugiere que consulte a su médico. Los médicos y otros profesionales de atención médica pueden fotocopiar esta hoja con fines no comerciales, para compartirla con pacientes. Para comprar reimpresiones en grandes cantidades, llame al 312/464-0776.

**JAMA**  
COPIA PARA  
SUS PACIENTES