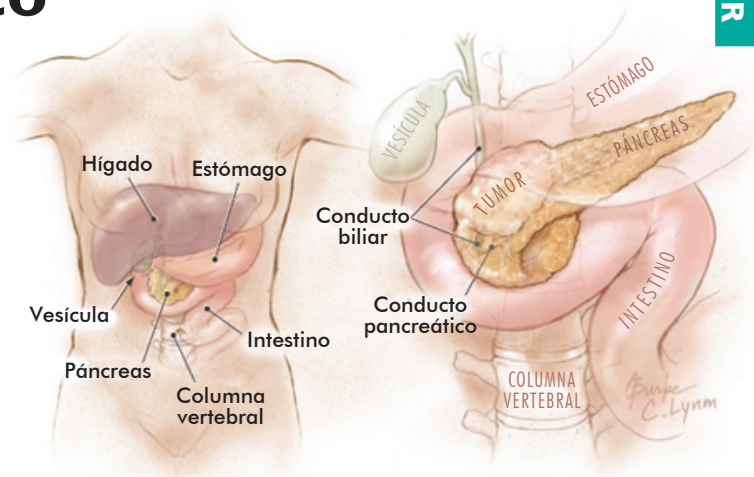


Cáncer Pancreático

El **páncreas** es una glándula que se localiza en la parte profunda del abdomen, detrás del estómago, cerca de los intestinos y sobre la columna vertebral. Es responsable de producir jugos que ayudan a digerir los alimentos y de hacer hormonas como la **insulina** (que regula los niveles de azúcar en la sangre). El **cáncer pancreático** (cáncer del páncreas) es una enfermedad grave que constituye la cuarta causa principal de muertes relacionadas con cáncer en Estados Unidos. El ejemplar del 17 de enero del 2007 de la revista *JAMA* incluye un artículo acerca del tratamiento del cáncer pancreático. Esta Página para Pacientes se basa en una que se publicó anteriormente en *JAMA*, en el ejemplar del 14 de diciembre de 2005.



SEÑALES Y SÍNTOMAS

- **Ictericia**, tono amarillo de la piel y la parte blanca de los ojos
- Pérdida de peso involuntaria
- Dolor en la parte alta del abdomen
- Dolor de espalda
- Pérdida de apetito

DETECCIÓN DEL CÁNCER PANCREÁTICO

Debido a su ubicación, el cáncer pancreático es difícil de detectar. Además de considerar su historial médico y de realizar un examen físico, su médico puede ordenar ciertas pruebas.

- Análisis de sangre para evaluar la función del hígado
- Ultrasonido del abdomen, ondas sonoras para detectar bloqueos de los conductos pancreáticos o biliares
- Tomografía computarizada, una radiografía computarizada para la cual se inyecta un medio de contraste que muestra una imagen detallada del abdomen para detectar bloqueos de los conductos pancreáticos y biliares y cualquier masa anormal
- Resonancia magnética o colangiopancreatograma magnético, una imagen del abdomen que usa ondas magnéticas para detectar masas o bloqueos
- **Colangiopancreatograma retrógrado endoscópico**, un procedimiento realizado por un **gastroenterólogo** (médico que se especializa en enfermedades digestivas) en el que se pasa un endoscopio iluminado por la garganta hasta llegar al estómago y después al intestino. Se inyecta un medio de contraste para visualizar los conductos pancreáticos y biliares. También pueden realizarse **biopsias** (remoción de muestras de tejido para diagnóstico). Para el **ultrasonido endoscópico** se usa el endoscopio junto con el ultrasonido para ayudar a detectar una masa.
- Un **radiólogo** (médico que se especializa en el uso de radiación para diagnosticar y tratar enfermedades) puede realizar un **colangiopancreatograma percutáneo transhepático**. Se coloca una aguja en el hígado desde el exterior del cuerpo. Luego se inyecta un medio de contraste en los conductos hepáticos del hígado para detectar masas en los conductos pancreáticos o biliares.

Fuentes: Instituto Nacional del Cáncer, Sociedad Americana del Cáncer

TRATAMIENTO

La cirugía es la primera opción para tratar el cáncer pancreático. Sin embargo, para muchos pacientes la cirugía no es posible debido a la ubicación del cáncer o a la etapa avanzada de la enfermedad. La **quimioterapia** (medicinas que destruyen las células cancerosas) o **radioterapia** (rayos X de alta energía que destruyen las células cancerosas) puede ofrecerse después de la cirugía o en ocasiones en que la cirugía no es posible. Existen distintos tratamientos para ayudar a aliviar los síntomas del cáncer pancreático tales como dolor, ictericia y pérdida de peso.

PARA MÁS INFORMACIÓN

- Red de Acción contra el Cáncer Pancreático www.pancreas.org
- Instituto Nacional del Cáncer www.cancer.gov
- Sociedad Americana del Cáncer www.cancer.org

INFÓRMESE

Para encontrar ésta y otras Páginas de JAMA para Pacientes publicadas anteriormente, visite el índice de Páginas para Pacientes en el sitio web de *JAMA*: www.jama.com. Muchas de las páginas están disponibles en inglés y en español. En el ejemplar del 16 de junio de 2004 se publicó una Página para Pacientes sobre la pancreatitis.

Redacción: Erin Brender, MD

Ilustración: Alison Burke, MA

Edición: Richard M. Glass, MD

La Página de JAMA para Pacientes es un servicio público de la revista *JAMA*. La información y las recomendaciones que aparecen en esta página son adecuadas en la mayoría de los casos, pero no sustituyen un diagnóstico médico. Para información específica relacionada con su situación personal, *JAMA* le sugiere que consulte a su médico. Los médicos y otros profesionales de la medicina pueden fotocopiar esta página sin fines comerciales para compartirla con sus pacientes. Para adquirir reimpresiones por volumen, llame al 203/259-8724.

JAMA
LA REVISTA DE LA AMERICAN MEDICAL ASSOCIATION
**CÓPIELA PARA
SUS PACIENTES**